



GOBIERNO DE ESPAÑA

MINISTERIO DE ECONOMÍA Y HACIENDA

SECRETARÍA DE ESTADO DE HACIENDA Y PRESUPUESTOS  
SECRETARÍA GENERAL DE HACIENDA  
DIRECCIÓN GENERAL DEL Catastro



# CONSULTA DESCRIPTIVA Y GRÁFICA DE DATOS CATASTRALES BIENES INMUEBLES DE NATURALEZA RÚSTICA

Municipio de VILLAMONTAN DE LA VALDUERNA Provincia de LEON

**REFERENCIA CATASTRAL DEL INMUEBLE**  
**24220A207000380000JZ**

## DATOS DEL INMUEBLE

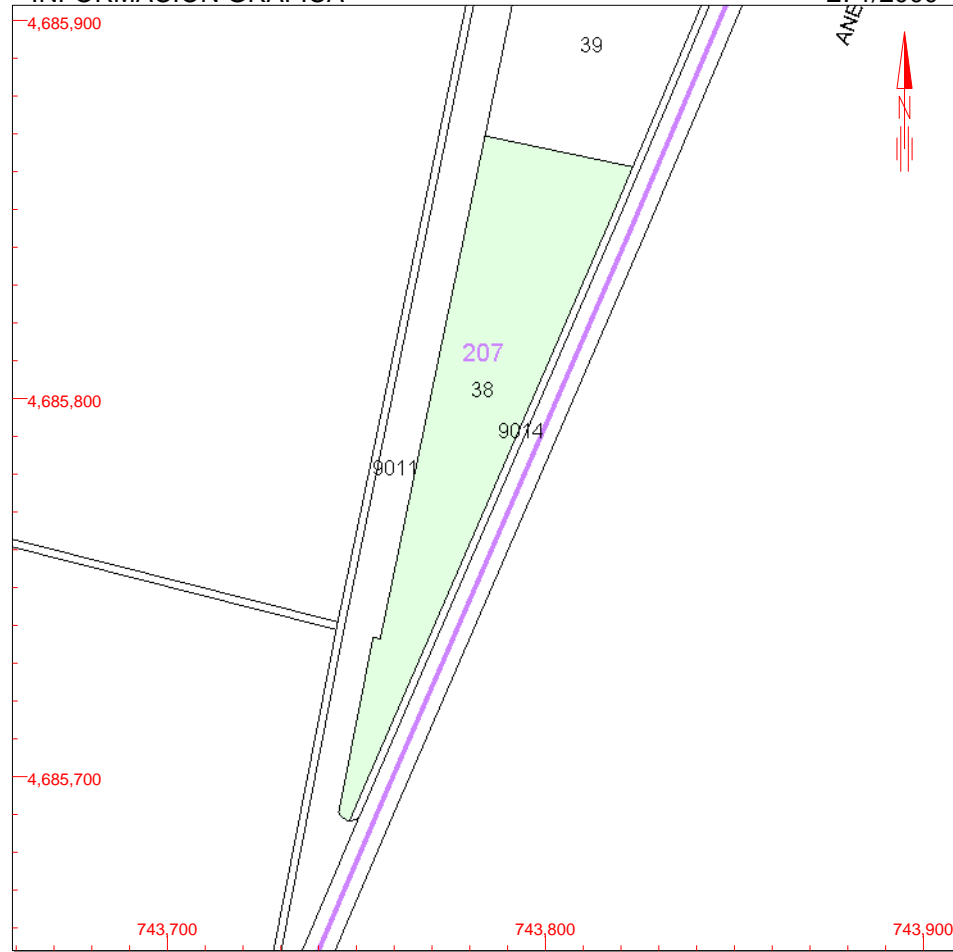
LOCALIZACIÓN	
Polígono 207 Parcela 38	
DEVESA. VILLAMONTAN DE LA VALDUERNA [LEON]	
USO LOCAL PRINCIPAL	AÑO CONSTRUCCIÓN
Agrario [Labor o Labradío seco 03]	--
COEFICIENTE DE PARTICIPACIÓN	SUPERFICIE CONSTRUIDA [m <sup>2</sup> ]
--	--

## DATOS DE LA FINCA A LA QUE PERTENECE EL INMUEBLE

SITUACIÓN		
Polígono 207 Parcela 38		
DEVESA. VILLAMONTAN DE LA VALDUERNA [LEON]		
SUPERFICIE CONSTRUIDA [m <sup>2</sup> ]	SUPERFICIE SUELO [m <sup>2</sup> ]	TIPO DE FINCA
--	4.100	--

## INFORMACIÓN GRÁFICA

E: 1/2000



Este documento no es una certificación catastral, pero sus datos pueden ser verificados a través del 'Acceso a datos catastrales no protegidos' de la SEC.

- 743,900 Coordenadas UTM, en metros.
- Límite de Manzana
- Límite de Parcela
- Límite de Construcciones
- Mobiliario y aceras
- Límite zona verde
- Hidrografía

Jueves , 13 de Mayo de 2010