



GOBIERNO DE ESPAÑA

MINISTERIO DE ECONOMÍA Y HACIENDA

SECRETARÍA DE ESTADO DE HACIENDA Y PRESUPUESTOS  
SECRETARÍA GENERAL DE HACIENDA  
DIRECCIÓN GENERAL DEL CATASTRO



Sede Electrónica del Catastro

# CONSULTA DESCRIPTIVA Y GRÁFICA DE DATOS CATASTRALES BIENES INMUEBLES DE NATURALEZA RÚSTICA

Municipio de VILLOBISPO Provincia de LEON

**REFERENCIA CATASTRAL DEL INMUEBLE**  
**24223A103001780000BP**

## DATOS DEL INMUEBLE

LOCALIZACIÓN

Polígono 103 Parcela 178

ERAS. VILLOBISPO [LEON]

USO LOCAL PRINCIPAL

Agrario [Labor o labradío regadio 02]

AÑO CONSTRUCCIÓN

--

COEFICIENTE DE PARTICIPACIÓN

--

SUPERFICIE CONSTRUIDA [m<sup>2</sup>]

--

## DATOS DE LA FINCA A LA QUE PERTENECE EL INMUEBLE

SITUACIÓN

Polígono 103 Parcela 178

ERAS. VILLOBISPO [LEON]

SUPERFICIE CONSTRUIDA [m<sup>2</sup>]

--

SUPERFICIE SUELO [m<sup>2</sup>]

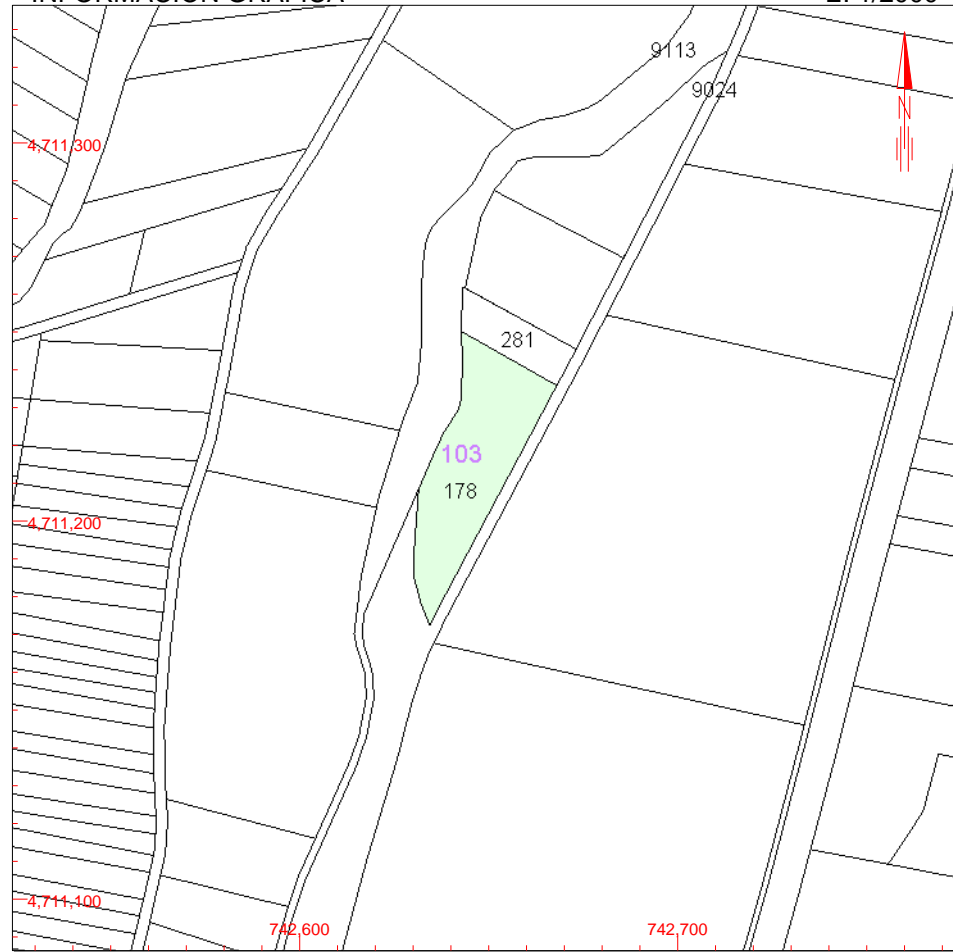
1.210

TIPO DE FINCA

--

## INFORMACIÓN GRÁFICA

E: 1/2000



Este documento no es una certificación catastral, pero sus datos pueden ser verificados a través del 'Acceso a datos catastrales no protegidos' de la SEC.

- 742.700 Coordenadas UTM, en metros.
- Límite de Manzana
- Límite de Parcela
- Límite de Construcciones
- Mobiliario y aceras
- Límite zona verde
- Hidrografía

Viernes, 20 de Agosto de 2010